

TRiooo Renovierungs-Dichtleiste SOLO

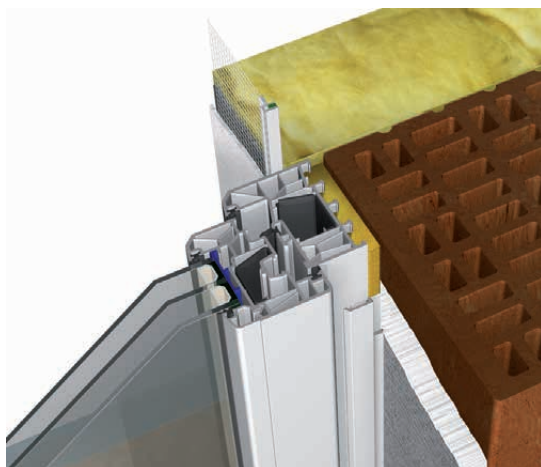
Die **TRiooo-RenovierungsDichtleisten SOLO** gewährleisten eine luftdichte Ausbildung der inneren und eine schlagregendichte Ausbildung der äußeren Anschlussfuge zwischen Altputz und Bauelement (z.B. Fenster oder Außentüre).

Die untere Anschlussfuge im inneren Brüstungsbereich wird mit der luftdichten Dichtfolie RALMO[®]-D-A-2 und im äusseren Brüstungsbereich mit der schlagregendichten RALMO[®]-EURO-Diffusion abgedichtet.

Die Anforderungen gem. DIN 4108, DIN 18355, EnEV werden erfüllt. Die Verbindung zum Altputz im Bereich der Dichtstoffflanke wird mit Klebe-Dichtstoff abgefügt.

Produktvorteil:

- keine Verputzarbeiten erforderlich
- ansprechende Optik
- dauerhafte Funktion
- geprüft nach DIN EN



Anwendung:

Dauerhafte, innen luft- und außen schlagregendichte Abdichtung ohne Gefälle, da innen und außen ein weißes Schaumband mit einem Sd-Wert von ca. 2,0 m vormontiert ist.

Diese Leiste erfüllt nicht die Richtlinien nach RAL-innen dichter als außen.

Ausstattung:

Einteilige Kunststoffleiste mit weißem Schaumband PE-Dichtband (3 x 12 mm) und flexibler Dichtstoffflanke.

Versiegelung:

Die Fugen werden versiegelt mit RALMO[®]-Hybrid.



Art. Nr.	Bezeichnung
8-5-2-9780	TRiooo-Renovierungs-Dichtleiste SOLO, Leistenbreite 20 mm für innen und außen – Leistenlänge 3 m, VE = 120 lfm
8-5-2-9781	TRiooo-Renovierungs-Dichtleiste SOLO, Leistenbreite 25 mm für innen und außen – Leistenlänge 3 m, VE = 120 lfm
8-5-2-9782	TRiooo-Renovierungs-Dichtleiste SOLO, Leistenbreite 30 mm für innen und außen – Leistenlänge 3 m, VE = 120 lfm

Auf Anfrage ab 1000 lfm ist die Leiste auch in einer Leistenbreite von 20 mm oder 30 mm erhältlich oder in einer Leistenlänge von 6 m.