



RALMONT[®]
Dichtungssysteme

Einfach. Zuverlässig. Bauen.



RALMO[®] - Anschlussflansch window

Set mit 30 Paar RALMO[®]-Anschlussflansch window links + rechts

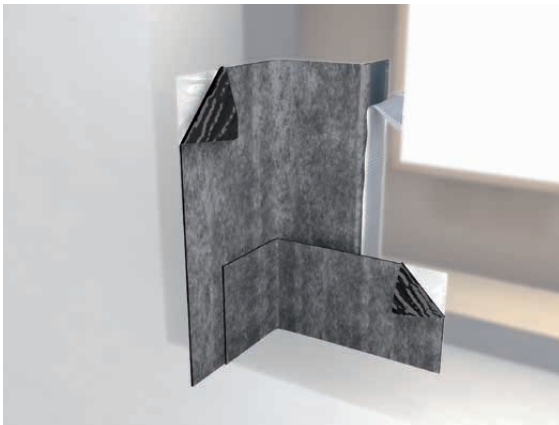
Produktbeschreibung:

Der **RALMO[®]-Anschlussflansch window** besteht aus zwei selbstklebenden Bitumendichtbändern und einem selbstklebenden Butylband.

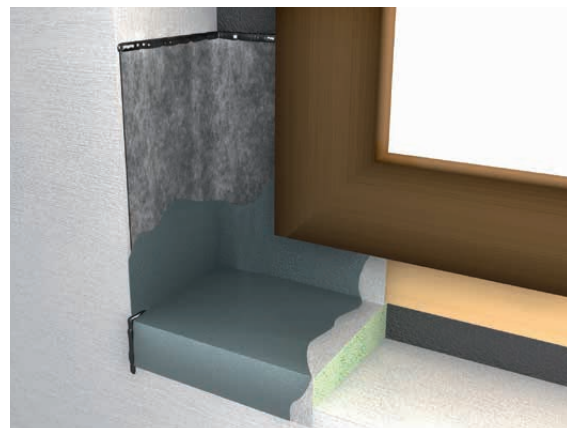
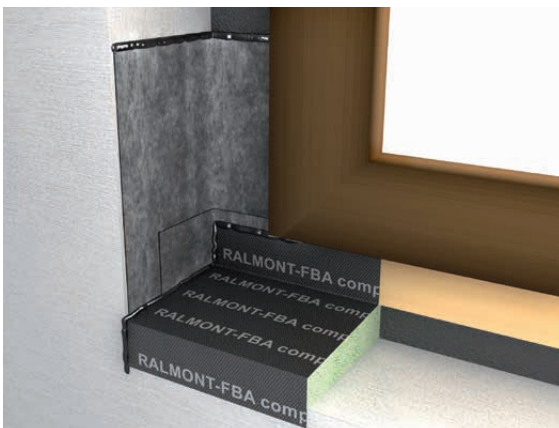
Diese beiden Komponenten dichten das **Gewerke Loch** ab, indem sie in einem Arbeitsgang am Fensterrahmen, Sohlbankprofil und Laibung angebracht werden. Mit dieser Montage wird ein Wassereintritt prozesssicher und schnell verhindert.

Wir liefern Ihnen den Anschlussflansch in den Varianten links sowie rechts.

Maße: 100 mm breit, 150 mm hoch.



RALMO[®]-Anschlussflansch window in Verbindung mit **RALMO[®]-FBA complete**.



Der **RALMO[®]-Anschlussflansch window** basiert auf unserem geprüften System **RALMO[®]-Anschlussflansch**. Zusammen mit dem geprüften System **RALMO[®]-FBA complete** ist dieser Aufbau eine perfekte Kombination aus zwei entwickelten und erfolgreich geprüften Systemen von Ralmont.

Einfach zu verarbeiten – dauerhaft dicht.

Eckabschluss **RALMO[®]-Anschlussflansch window** mit **RALMO[®]-Flexband** außen weiß. Perfekt zum Abdichten mit **RALMO[®]-Flüssigabdichtung ÖKO**.

RALMO® – Anschlussflansch window

RALMO®-Anschlussflansch window

Art. Nr.	Bezeichnung
AF-W-100/150-SET	Set mit 30 Paar RALMO®-Anschlussflansch window links + rechts, Maße: 100 x 150 mm
AF-W-100/150-4SET	Großpackung 4 x 30 Paar RALMO®-Anschlussflansch window links + rechts, Maße: 100 x 150 mm

Technische Daten: RALMO®-Anschlussflansch window selbstklebend

Eigenschaften	Klassifizierung
Materialbasis	selbstklebende Bitumenmischung
Dicke	1,5 mm
Spezifisches Gewicht	1,5 kg/m ²
Verarbeitungstemperatur (ideal)	+15 °C bis +25 °C, auf trockenem Untergrund. Bei Minusgraden Untergrund anwärmen und mit LFB vorbehandeln
Temperaturbeständigkeit	-40 °C bis +100 °C, DIN 52455-4
Farbe	schwarz
Lagerung	bei ca. 20 °C praktisch unbegrenzt. Trocken und staubgeschützt lagern. Vor Sonneneinstrahlung schützen und Umkarton immer geschlossen halten.

Verarbeitung:

Der **RALMO®-Anschlussflansch window** muss vor dem Fenstereinbau am Fensterrahmen und am Sohlbankprofil verklebt werden, danach kann die Dichtfolie oder der FBA complete angebracht werden.

Um eine Hinterwanderung von Wasser zu vermeiden, alle Kanten und Stöße mit RALMO®-Montage Fix ALL SEASONS abdichten. Die Untergründe müssen trocken, tragfähig und frei von Staub / Fett sein.

Ggf. die Laibung vorher mit RALMO®-Primer LFB, RALMO®-Sprühprimer oder RALMO® complete 150 vorbehandeln.

