



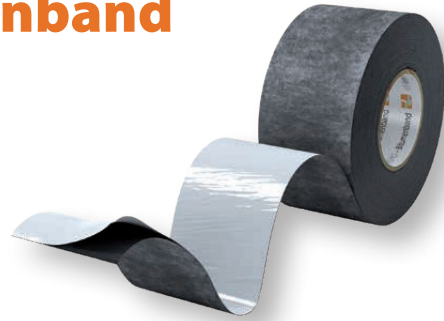
# RALMONT®

Dichtungssysteme

Einfach. Zuverlässig. Bauen.

## RALMO® - Bitumenband

### Für Stoßfugen – Entkopplungsband



Das **RALMO®-Bitumenband** besteht aus einer stark klebenden Kunststoff-Bitumenmischung mit einem außen aufkaschierten Spezialvlies. Als Trennmateri- al wird Silikonpapier verwendet.

#### Produktvorteile:

- kaltselbstklebend
- temperaturbeständig
- alterungsbeständig
- bitumenverträglich
- druckfest
- unverrottbar

#### Anwendung:

Das **RALMO®-Bitumenband** klebt und dichtet zuverlässig Risse, Wandanschlüsse und elastische Dehnfugen.

Bevorzugtes Anwendungsgebiet sind Nasszellen und Sanitärräume. Durch das außenliegende Spezialvlies ist ein problemloses Überputzen als auch Fliesen möglich.

Die permanente elastische Rückstellfähigkeit ist ein Garant für hohe Dichtheit und Qualität.

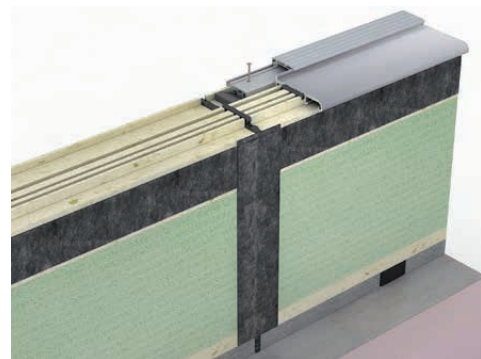
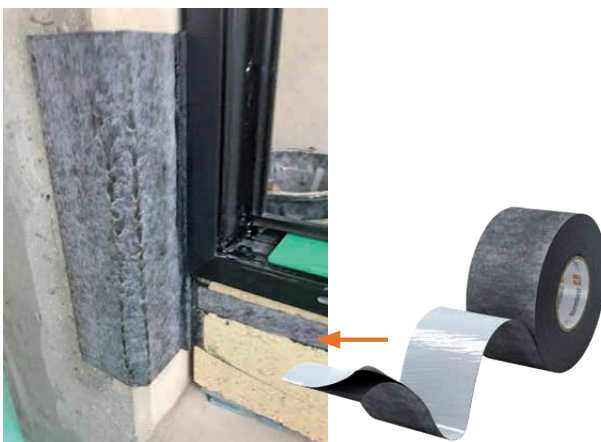
#### Verarbeitung:

Die zu dichtenden Oberflächen müssen trocken, fett- und silikonfrei sowie abriebfest sein. Bei Dichtflächen, die einen gewissen Abrieb vorweisen, muss mit einem geeigneten Haftgrund geprimert werden. Somit ist die Voraussetzung für eine zuverlässige Dichtung erfüllt.

Das **RALMO®-Bitumenband** muss nach dem Aufbringen fest angedrückt werden. Bei zu erwartenden Dehnfugen ist das **RALMO®-Bitumenband** schlaufenförmig zu fixieren.

#### Hinweis zur Lagerung:

Vor direkter Sonneneinstrahlung schützen. Trocken auf den Schnittkanten stehend lagern.



Art. Nr.	Bezeichnung
----------	-------------

990065	RALMO®-Bitumenband 1,5 x 50 mm, schwarz, Rolle 15 lfm, für Stoßfugen (Entkopplungsband)
--------	---

## Technische Daten: RALMO®-Bitumenband

Eigenschaften	Klassifizierung
Materialbasis	selbstklebende Bitumenmischung
Dicke	1,5 mm
Spezifisches Gewicht	1,5 kg/m <sup>2</sup>
Verarbeitungstemperatur (ideal)	+15 °C bis +25 °C, auf trockenem Untergrund. Bei Minusgraden Untergrund anwärmen und mit LFB vorbehandeln
Temperaturbeständigkeit	-40 °C bis +100 °C, DIN 52455-4
Sd-Wert	ca. 200 m
Farbe	schwarz
Lagerung	bei ca. 20 °C praktisch unbegrenzt. Trocken und staubgeschützt lagern.