



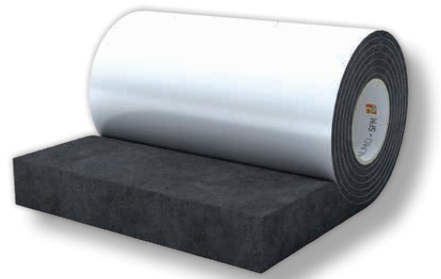
RALMONT®

Dichtungssysteme

Einfach. Zuverlässig. Bauen.

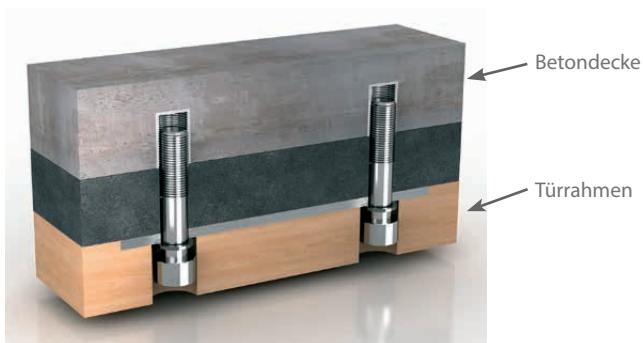
RALMO®-SFM Weichschaum

Der RALMO®-SFM Weichschaum dient nur als Dämmung für Anschlüsse breite Türen oben



Der RALMO®-SFM Weichschaum ist auch als Rollenware erhältlich ohne Folien und ohne Trägermaterial.

Das Material dient dann nur als Dämmung. Breiten variabel. Schaumdicken: 30 mm, 40 mm, 50 mm, 60 mm (expandiert).



Montagevorschlag zum nachträglichen Einstellen der Türe. Innengewindeösen mit Schaftschrauben zur Bewegungsaufnahme.

Für **RALMO®-SFM als Rollenware** benötigen Sie noch Folien für die innere und äußere Abdichtung, z. B. **RALMO®-Flexband innen, rot SD – 40 m** und **RALMO®-Euro-Diffusionsbahn außen, SD-0,05 m** oder jede gewünschte Innen- und Außenfolie.

Weitere Breiten auf Anfrage.

Aufgehverhalten bei Kälte langsamer, bei Wärme schneller.

RALMO®-SFM (Schaum ohne Abdichtung)

Art. Nr.	Bezeichnung	Breite	Schaumdicke komprimiert	Schaumdicke expandiert	Rollenlänge
865100	RALMO®-SFM 100/30	100 mm	5 mm	30 mm	6,5 m
865150	RALMO®-SFM 150/30	150 mm	5 mm	30 mm	6,5 m
865200	RALMO®-SFM 200/30	200 mm	5 mm	30 mm	6,5 m
865220	RALMO®-SFM 220/30	220 mm	5 mm	30 mm	6,5 m
865250	RALMO®-SFM 250/30	250 mm	5 mm	30 mm	6,5 m
860100	RALMO®-SFM 100/40	100 mm	7 mm	40 mm	5,0 m
860150	RALMO®-SFM 150/40	150 mm	7 mm	40 mm	5,0 m
860200	RALMO®-SFM 200/40	200 mm	7 mm	40 mm	5,0 m
860250	RALMO®-SFM 250/40	250 mm	7 mm	40 mm	5,0 m
866100	RALMO®-SFM 100/50	100 mm	8 mm	50 mm	4,0 m
866150	RALMO®-SFM 150/50	150 mm	8 mm	50 mm	4,0 m
866200	RALMO®-SFM 200/50	200 mm	8 mm	50 mm	4,0 m
866250	RALMO®-SFM 250/50	250 mm	8 mm	50 mm	4,0 m
867100	RALMO®-SFM 100/60	100 mm	10 mm	60 mm	3,3 m
867150	RALMO®-SFM 150/60	150 mm	10 mm	60 mm	3,3 m
867200	RALMO®-SFM 200/60	200 mm	10 mm	60 mm	3,3 m
867250	RALMO®-SFM 250/60	250 mm	10 mm	60 mm	3,3 m

Technische Daten: RALMO®-SFM-Dämmschaum

Eigenschaften	Norm	Klassifizierung
Basis		Elastischer, feinzelliger Polyurethan-Weichschaum, gleichmäßig getränkt mit flammenhemmender Polymerdispersion, weichmacherfrei, einseitig selbstklebend beschichtet, nicht leitend, neutral, geruchlos, auf Rolle.
Farbe		anthrazit
Wärmeleitfähigkeit	DIN 18542	0,045 W/m · K
Verträglichkeit mit angrenzenden Baustoffen	DIN 18542	Anforderungen erfüllt
Witterungsbeständigkeit	DIN 18542	Anforderungen erfüllt
Sd-Wert		< 0,5 m dampfföhen
Temperaturwechselbeständigkeit	DIN EN 755-1	-30 °C bis +90 °C
Lagerzeit		1 Jahr, trocken und original verpackt
Lagertemperatur		+1 °C bis +20 °C
Dichte		ca. 120 kg/m ³
Lagerung		kühl (+5 °C bis +25 °C), trocken und stehend

Brandverhalten: Bei internen Prüfungen konnten wir B2 nachweisen, wenn auf beiden Fugenflanken ein Baustoff anliegt. Also voll expandiert zwischen metallischen oder mineralischen Baustoffen.